

# Gewerberaumangebot



Objekt-ID: 0118.803.031  
Erstellt am: 21.11.2017

## Helles Büro / Ladenlokal mit ca. 98,86 m<sup>2</sup> Katharinenfleet 2 - 20457 Hamburg



Ladenfront

### Zahlen und Fakten

Nutzfläche: ca. 99 m<sup>2</sup>  
Lage: Erdgeschoss

### Preise

Netto-Kalt-Miete	1.087,46 €
Betriebskosten	137,00 €
Heizkosten	50,00 €
<b>Gesamtmiete</b>	<b>1.274,46 €</b>

### Ihr Ansprechpartner

HANSA Baugenossenschaft eG  
Team Elbe  
Telefon 040-69201-120  
Telefax 040-69201-130  
[elbe@hansa-baugenossenschaft.de](mailto:elbe@hansa-baugenossenschaft.de)

**verfügbar ab** sofort

# Gewerberaumangebot



## Das Objekt

Büro bzw. Ladenlokal im Herzen der Altstadt direkt neben der Hafencity. Eine erstklassige Infrastruktur bietet Komfort für Sie und Ihre Mitarbeiter. Die Fläche ist individuell gestaltbar. Flexible Laufzeiten.

## Ausstattung

Die gut belichtete Bürofläche ist u. a. ausgestattet mit Teppichbodenbelag, Deckenbeleuchtung und einer Pantry.

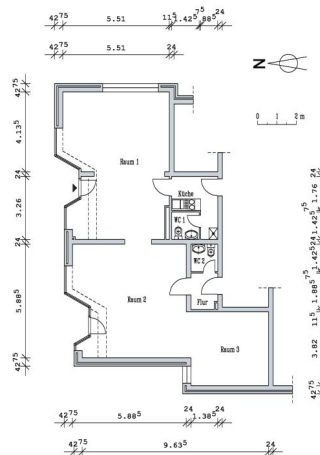
## Infrastruktur

Wohnanlage im 1 Förderungsweg, erbaut 1984. Wer liebt nicht den Hamburger Hafen. Optimale Großstadtlage mit Blick auf die historische Speicherstadt. Sehr gute Verkehrsanbindung, sowie Einkaufsmöglichkeiten im Innenstadtbereich. Grundschule sowie Kindergarten / Kindertagesstätte an der St. Katharinen Kirche. Etliche Theater, Kinos, Pubs, Restaurants und Cafes in der näheren Umgebung steigern noch die Attraktivität dieser Wohnanlage.

Die angebotenen Büroflächen liegen in zentraler Lage der Hamburger Altstadt, zwischen Willy-Brandt-Straße und Hafen. Die U-Bahnstation Rödingsmarkt ist nur wenige Gehminuten entfernt.

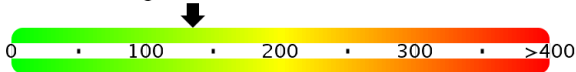


Gebäudeansicht



Grundriss

Energieverbrauch 134.24 kWh/(m<sup>2</sup>·a)



Verbrauchsenergieausweis

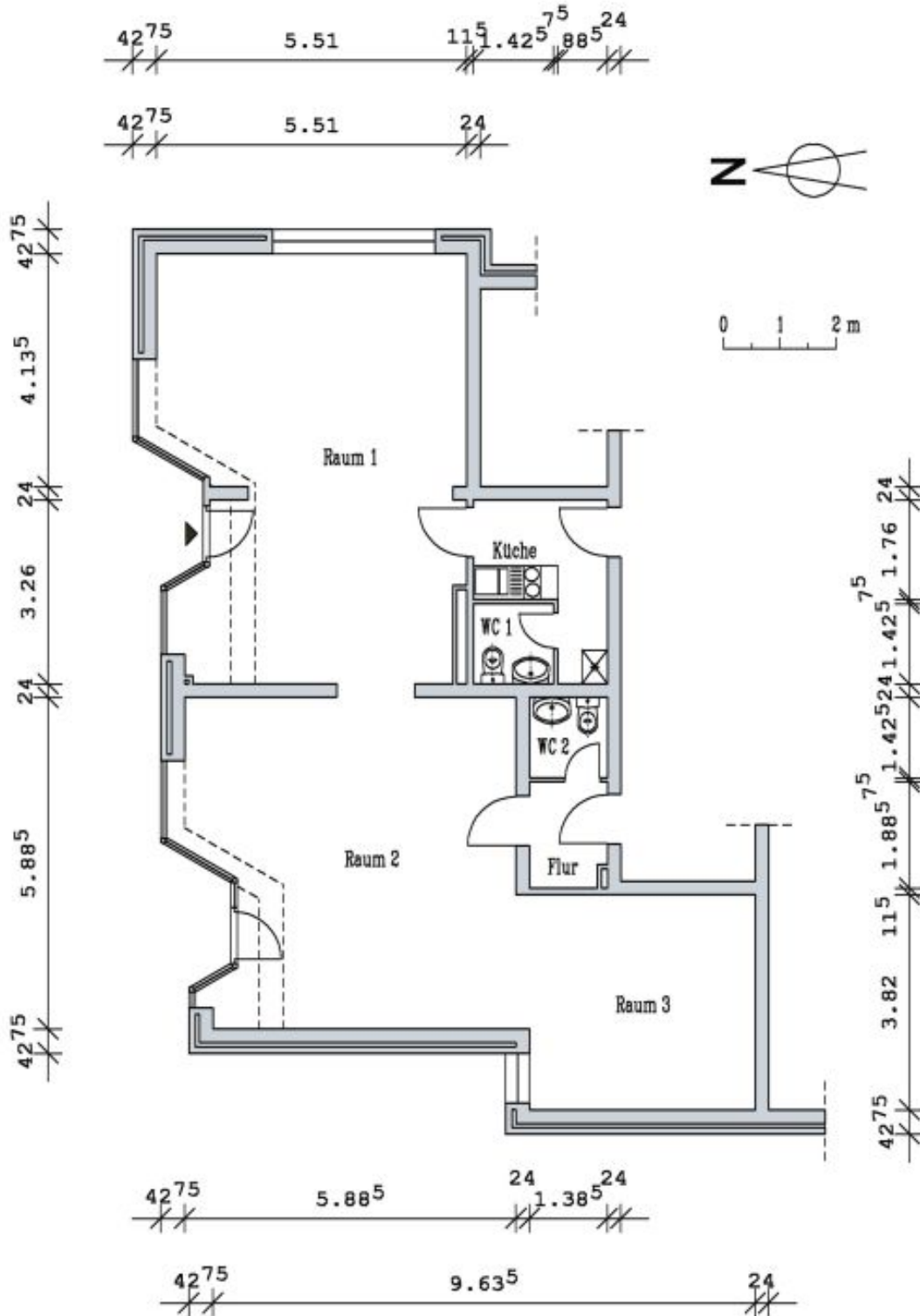
Baujahr: 1984

Erstellungsdatum: 29.04.2014

Wesentlicher Energieträger: Fernwärme

Energieverbrauchswerte

# Gewerberaumangebot



Grundriss